

Canaline, sistema modulare che permette la realizzazione di un impianto elettrico a vista assecondando esigenze tecniche (realizzazione di impianti elettrici su pareti in pietra) ed estetiche (creazione di soluzioni contemporanee che arredano l'ambiente). Il sistema è composto da scatole di derivazione, interruttori, raccordi, tubi entro ai quali far passare il cavo elettrico, curve e sovrappassi. La composizione può essere completata con gli appositi faretti o accostando sospensioni e/o applique presenti a catalogo. Disponibile in ottone anticato o ferro.

*Canaline is a modular system that gives the opportunity to realize a visible electrical system in according to technical (realization of electrical systems on stone walls) and aesthetic needs (creation of contemporary solutions that furnish the environment).*

*The system consists of junction boxes, switches, fittings, tubes for passing the electrical cable, curves and overpasses. The composition could be completed with the appropriate spotlights or by combining suspensions and/ or wall lamps from our catalog. Available in antiqued brass or iron.*



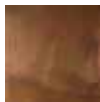
## SPECIFICHE TECNICHE | TECHNICAL DATA

<b>Tipologia   Type</b>	sistema   system
<b>Ambiente   Environment</b>	indoor
<b>Materiali   Materials</b>	FF: Ferro   Iron
	RR: Rame   Copper
	OO: Ottone   Brass

## FINITURE | FINISHES



**FF**  
Ferro Anticato  
Antique Iron



**RR**  
Rame Anticato  
Antique Copper



**OO / O1 / O3 / 100 / 150 / 200 / 050 / 100**  
Ottone Anticato  
Antique Brass

## SOSPENSIONI & APPLIQUE | PENDANT LIGHTS AND WALL LIGHTS

**Per richieste di fattibilità, contattare l'azienda.**  
*In case of requests for feasibility analyses, please contact our offices.*