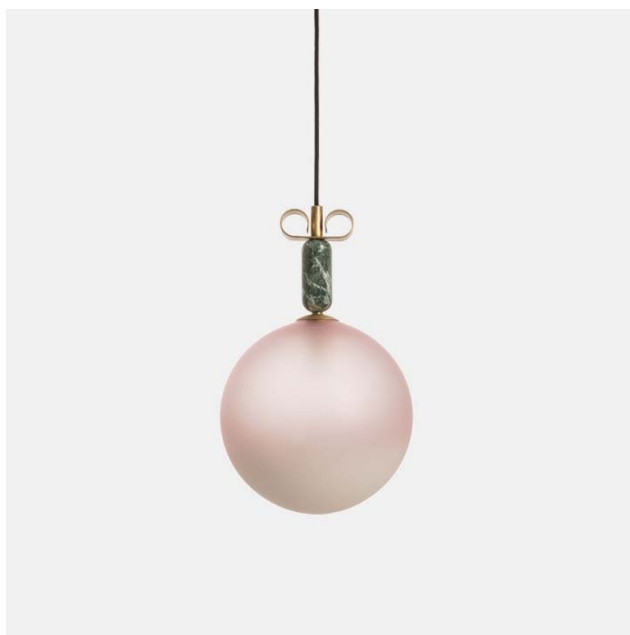
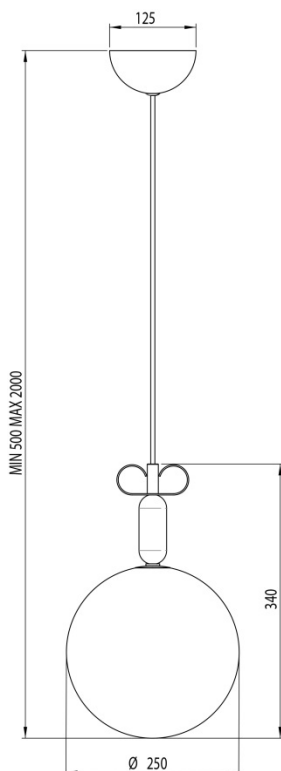


BON TON MARBLES – N16M30 CRISTINA CELESTINO



L'allure di Bon Ton si arricchisce di una versione "preziosa" in vetro e marmo, un abito da sera per le occasioni speciali che coniuga animo decò e leggerezza. La sfera di vetro sfumato è disponibile in grigio perla e rosa e l'elemento di marmo in bianco carrara o verde alpi. Il dettaglio del riccio in ottone, elemento emblematico della designer che riporta alla mente l'orecchino simbolo di eleganza e femminilità, è stato mantenuto nella sua versione originale. Un'opera di luce in cui elementi tipici dell'Italian style vengono reinterpretati con grazia in maniera contemporanea e iconica.

The allure of Bon Ton is enriched with a "precious" version in glass and marble, like an evening dress for special occasions that combines deco and lightness. The shaded glass sphere is available in pearl grey and pink and the marble element in white Carrara or alpine green. The detail of the brass ribbon, emblematic of the designer that brings to mind the earring, a symbol of elegance and femininity, has been retained in its original version. This is a work of light art where typical elements of the Italian style are reinterpreted gracefully in a contemporary and iconic way.



Tipologia: SOSPENSIONE

Type: PENDANT LIGHT

Ambiente / Environment

INDOOR

Materiale: MARMO - VETRO

Material: BRASS - MARBLE - GLASS

Finitura / Colore: OTTONE NATURALE - MARMO VERDE - ROSA

Finishing / Color: NATURAL BRASS - GREEN MARBLE - PINK

Fonte luminosa – Lighting Source:

1 X 46W E14

Voltaggio – Voltage

220V

Classe Energetica – Energetic Class

A++/E

PROTEZIONE IP – IP PROTECTION

IP20

PESO – WEIGHT

6Kg

Lampadina non inclusa

Light bulb not included

